

현장 문제점 발생 사례 분석

타일 시공 문제점 분석

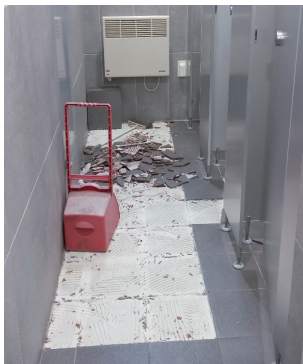
1. 현황

송도 더 넥서스, 더 마란츠, 평택 센트럴프라자, 수원 딜라이트타워 1차의 화장실 및 복도 현관 등의 바닥 타일이 동시다발적으로 들뜨고 깨지는 현상 발생.

학원가, 음식점이 입점되어 있어 지나가는 사람들이 다치지 않도록 1차로 바닥 타일 제거 작업 진행.

송도 더 넥서스

인천 연수구 신송로 160	8,596.16m ²	44호	지하 : 2층, 지상 : 9층
----------------	------------------------	-----	------------------



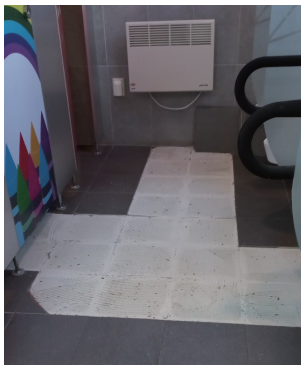
2층 여자화장실



7층 남자화장실



타일 제거 작업 진행



5층 남자화장실



9층 남자화장실

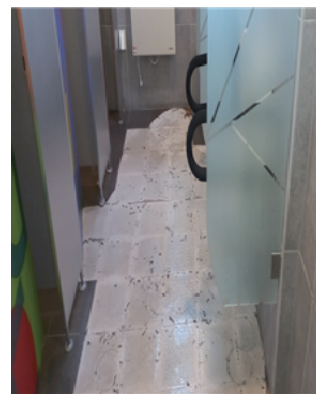
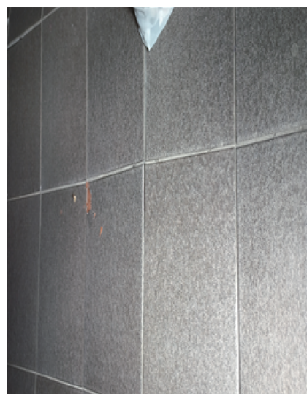


타일 제거 작업 진행



4층 남자화장실

타일 제거 작업 진행

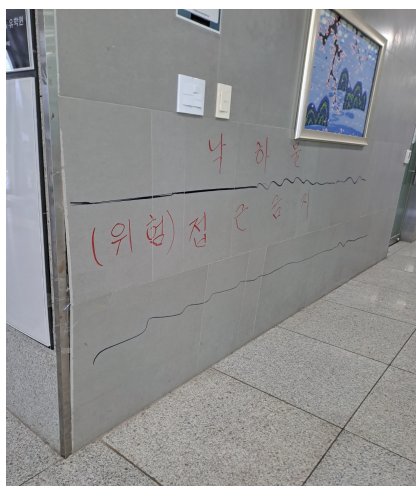


6층 남자화장실

타일 제거 작업 진행

송도 더 마란츠

인천 연수구 신송로 153	19,152.37m ²	109호	지하 : 2층, 지상 : 9층
----------------	-------------------------	------	------------------



1층 외벽



2층 외벽

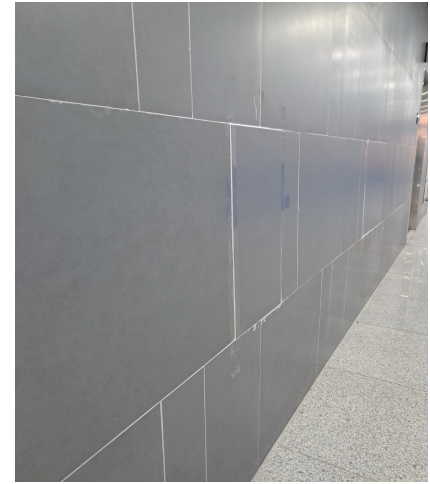


3층 외벽

타일 제거 작업 진행



5층 외벽



6층 외벽

진입 금지 조치 진행

수원 딜라이트1

경기도 수원시 권선구 금곡로 213	9,508.87m ²	42호	지하 : 4층, 지상 : 12층
---------------------	------------------------	-----	-------------------



2층 엘리베이터 앞 공간

▶ 파곤 경고 문구 부착 후, 진입 금지 조치



4층 복도



테이프 고정 작업 진행



5층 복도

테이프 고정 작업 진행

평택 센트럴 프라자

경기도 평택시 상서재로 2길 56-10	7,169.36m ²	40호	지하 : 2층, 지상 : 6층
-----------------------	------------------------	-----	------------------



미세한 들뜸 현상

5층 여자화장실

2. 현상



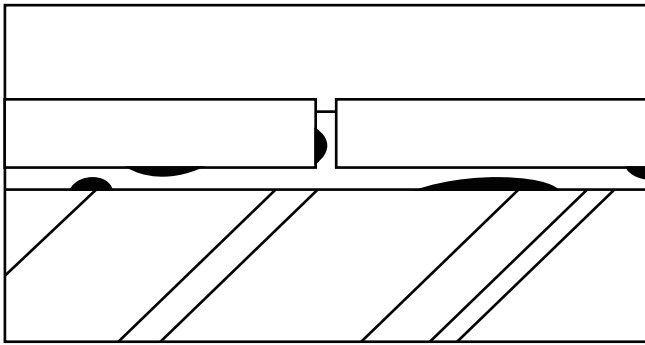
들뜸 현상



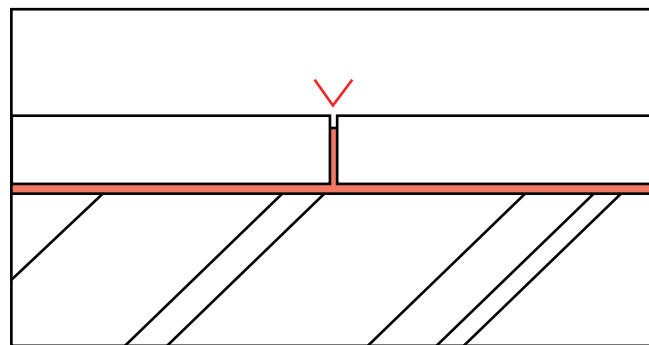
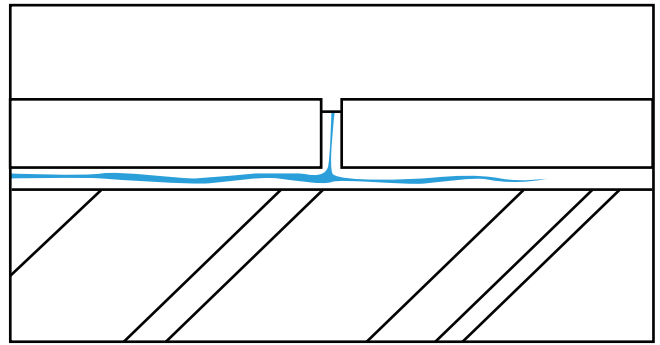
깨짐 현상



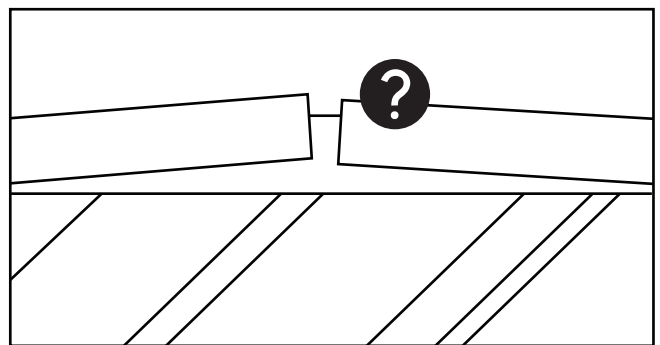
3. 원인



1.접착 부위, 접착제 부실 시공



3.타일 시공시 들뜸 현상을 감안하여야 하나 지나치게 밀착하여 시공



4.원인 미상 들뜸 현상

5. 결정적인 원인 : 부실 시공, 관리 미흡

6. 해결책 : 철저한 시공 관리 및 청소 등, 사용시에 수시로 확인하여 문제점 차단