

## 『청라 딜라이트2차 빌딩 저온2단 흡수식 냉동기 정비 레포트』

### ◎ 장비 내역

○모델명 : 2AB155    ○제작사 : 월드이앤씨    ○제조날짜 : 2012년 2월

### ◎ 정비 내역

- 2015년~20년경 재생기 TUBE 파손으로 장비내 중온수가 투입 되어 타사에서 수리를 시행함을 확인
- 2022년 재생기 TUBE 재파손 의심 점검후 기존 재생기에서 교체 TUBE가 재 누설을 확인
- 2023년 재생기 TUBE 전량 교체 공사 시행함
- 2023년 재생기 TUBE 전량 교체 후 시운시 흡수액 부족으로 효율이 저하됨을 확인함  
(환절기 시기에만 사용계획(외기 30℃ 이하) 및 차후 2차 보수 정비 계획)
- 2025년 8월 2차 보수 시행 시운전 테스트 완료
  - 흡수액을 450KG 추가 보충 각 부위 흡수액 농도 상승 작업
  - 기존 사이클 유지율 위한 냉매 추출 작업

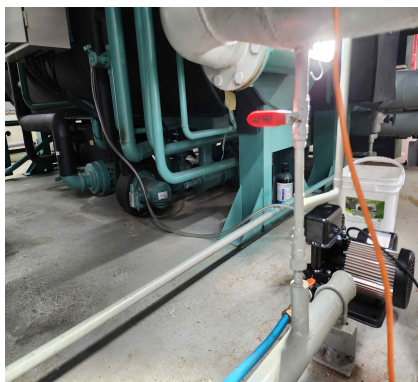
### ◎ 정비 사진



(흡수액 농도 조절을 위한 흡수액 반입)



(흡수액 투입 작업)



(냉매 가압펌프 추출 작업)



(정비후 시운전 테스트)