

현장 문제점 개선 사례 분석

더 넥서스, 더 제니스 빌딩 환경개선

1. 현황 건물 인근에 크린넷, 흡연장소가 인접하여 주변 습관을 해칠 뿐 아니라 악취 및 담배냄새가 상존, 상습민원 유발

건물 미관으로도 좋지않고, 주변을 지나는 사람들과 건물 이용자들에게 불쾌한 이미지 생성

송도 더 넥서스

인천 연수구 신송로 160	8,596.16m ²	44호	지하 : 2층, 지상 : 9층
----------------	------------------------	-----	------------------



건물 뒷편 공간



넥서스 뒷편 크린넷 공간

건물 미화 작업 진행

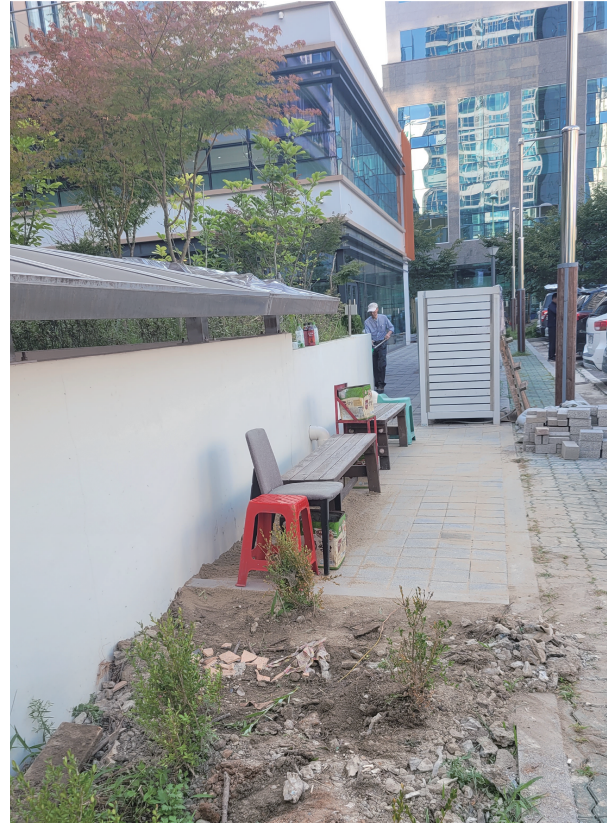
송도 더 제니스

인천 연수구 신송로 154	9,508.87m ²	42호	지하 : 4층, 지상 : 12층
----------------	------------------------	-----	-------------------



제니스 뒷편 크린넷 공간

건물 미화 작업 진행



제니스뒷편 공간 정리

타일 제거 작업 진행

2. 원인

더 넥서스의 경우 1층에 함바식당이 입주, 테라스에 이동용 식탁을 상시 배치, 또한 크린넷이 외부로 노출되어 주변 경관을 해치는 설정

한편 더 제니스의 경우 크린넷 및 흡연장소가 101호실 출입구와 닿아 있어 출입시마다 오물로 인한 악취 및 담배연기가 실내로 유입

더 제니스 1층에서 크린넷이 직관, 경관에 장애를 유발하는가 하면 흡연시설을 왕래하는 공사인부, 한방병원 환자, 학원생들의 당배공초 및 타액 투기로 입점을 꺼리고 있어 현재 공실로 남아있는 상태

3. 대책

우선 크린넷 주변 청소에 만전을 기하는 한편, 냄새를 유발하는 음식물 쓰레기통을 최대한 건물에서 멀리 배치

대형 화분 배치, 직관되는 크린넷경관 은폐 효과 마련

건물에 접한 흡연공간을 건물 외벽 뒤쪽으로 이전하고 연수구 보건소측에 단속지원 요청

쓰레기장, 흡연장 설치시 건물 배치 및 출입구 등을 신중히 검토 후 시행